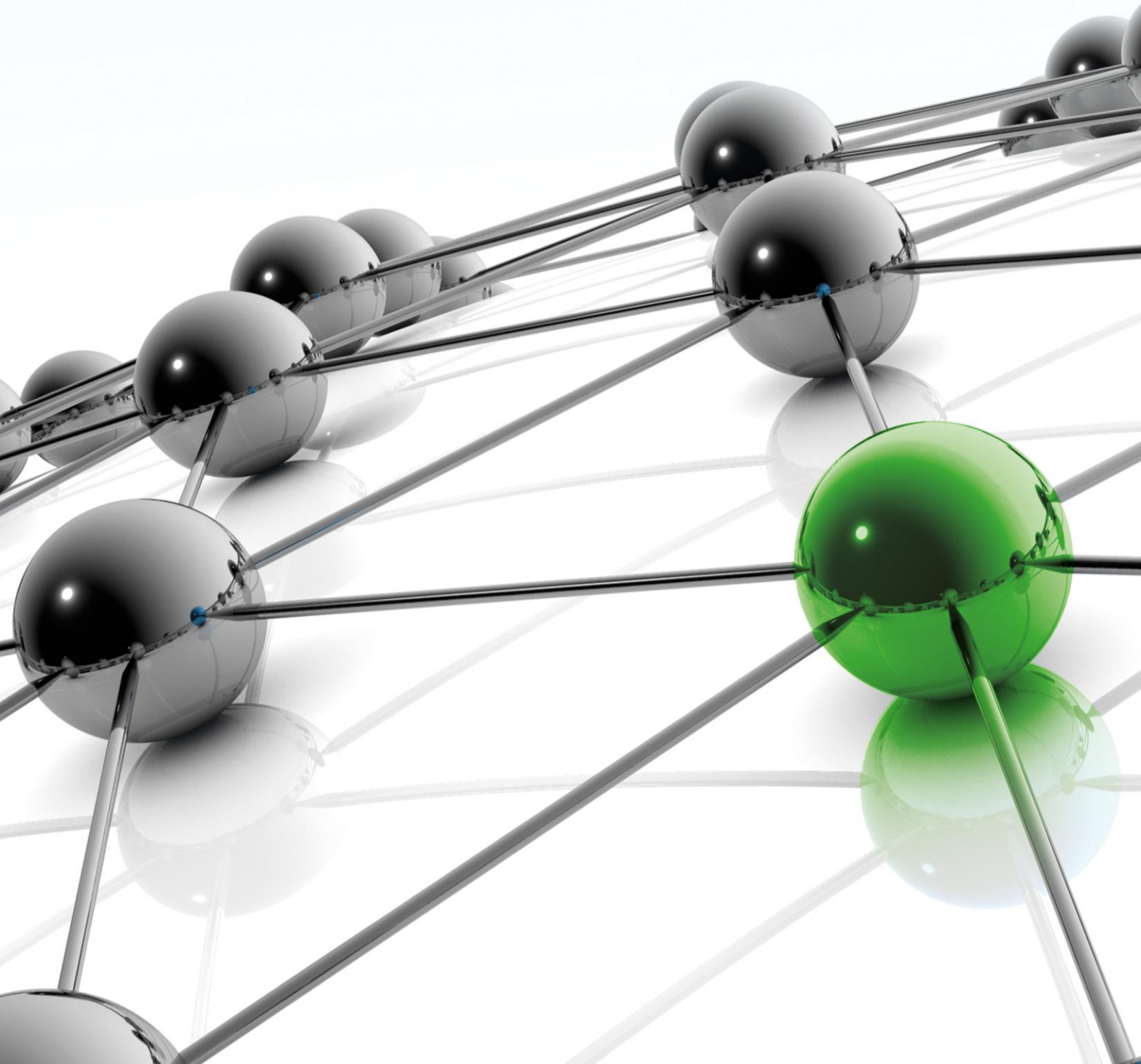


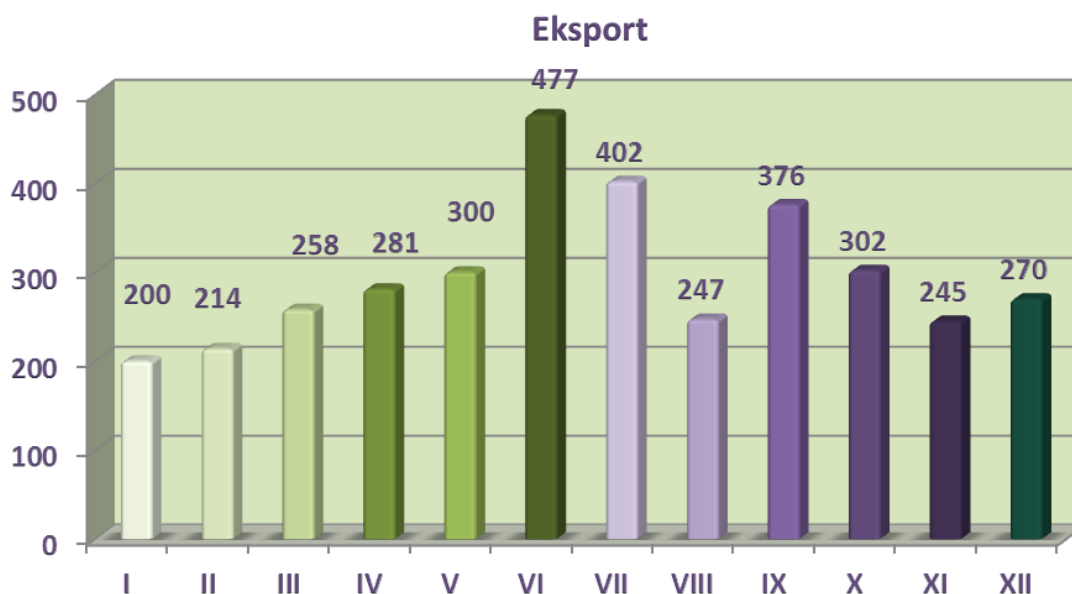
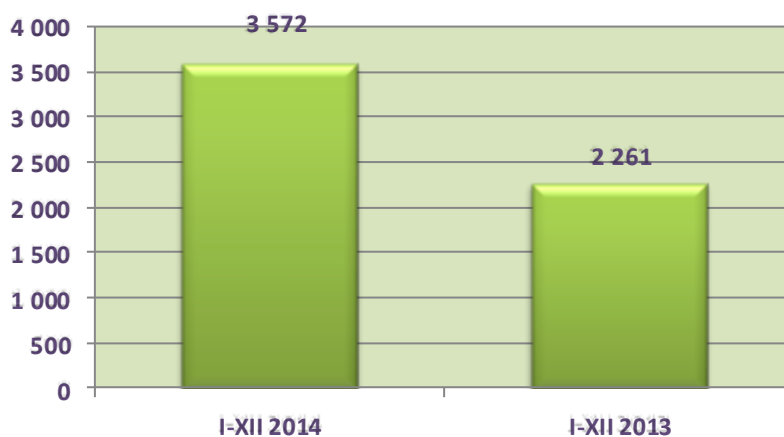
# BioMaxima



**1. Informacje na temat wystąpienia tendencji i zdarzeń w otoczeniu rynkowym emitenta, które w ocenie emitenta mogą mieć w przyszłości istotne skutki dla kondycji finansowej oraz wyników finansowych emitenta.**

Udział BioMaxima w charakterze wystawcy na targach Medica w Dusseldorfie oraz Arab Health w Dubaju przynosi wymierne efekty. Wartość eksportu za 2014 r. wyniosła 3.572 tys. zł i stanowiła 17,47% sprzedaży ogółem. Dynamika wzrostu sprzedaży eksportowej wyniosła 157,98%.

Produkty	I-XII 2014	I-XII 2013	Dynamika 2014/13
Sprzedaż eksport	3 572	2 261	157,98%

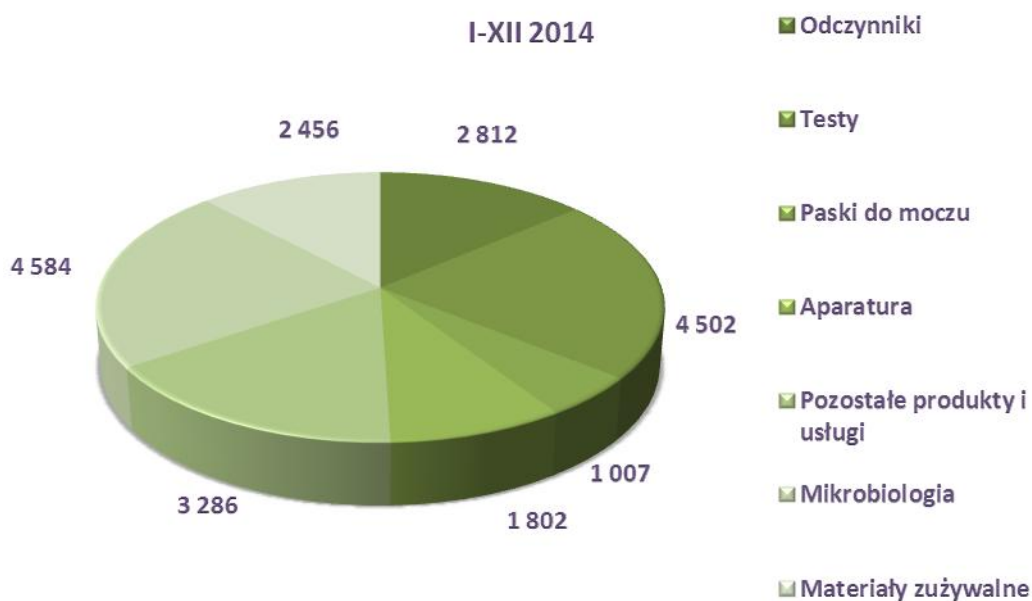
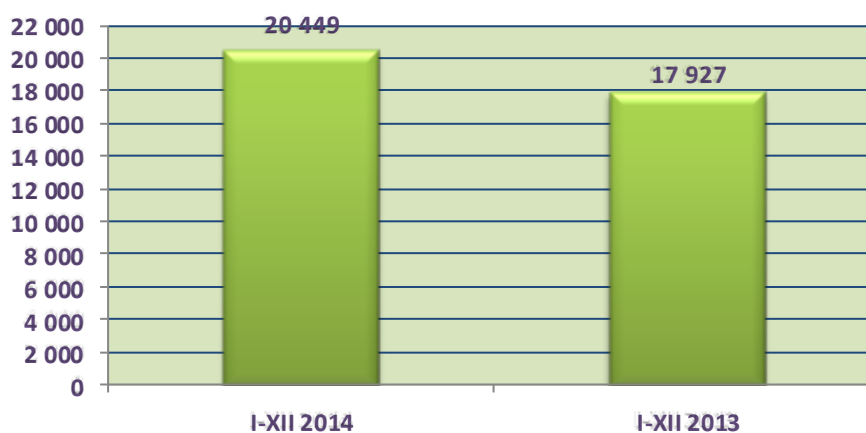


W miesiącu grudniu prowadzono korespondencję z klientami, którzy odwiedzili stoisko Spółki na targach Medica w Dusseldorfie. Zarząd liczy, że dynamika wzrostu sprzedaży eksportowej w 2015 roku wyniesie blisko 150%.

Przychody ze sprzedaży w okresie styczeń - grudzień 2014 r. wyniosły 20.449 tys. zł. Dynamika wzrostu sprzedaży w odniesieniu do analogicznego okresu roku ubiegłego wyniosła 114,07%.

Produkty	I-XII 2014	I-XII 2013	Dynamika 2014/13
Odczynniki	2 812	2 654	105,95%
Testy	4 502	4 302	104,65%
Paski do moczu	1 007	1 114	90,39%
Aparatura	1 802	2 180	82,66%
Pozostałe produkty i usługi	3 286	781	420,74%
Mikrobiologia	4 584	4 421	103,69%
Materiały zużywalne	2 456	2 475	99,23%
<b>Razem sprzedaż</b>	<b>20 449</b>	<b>17 927</b>	<b>114,07%</b>

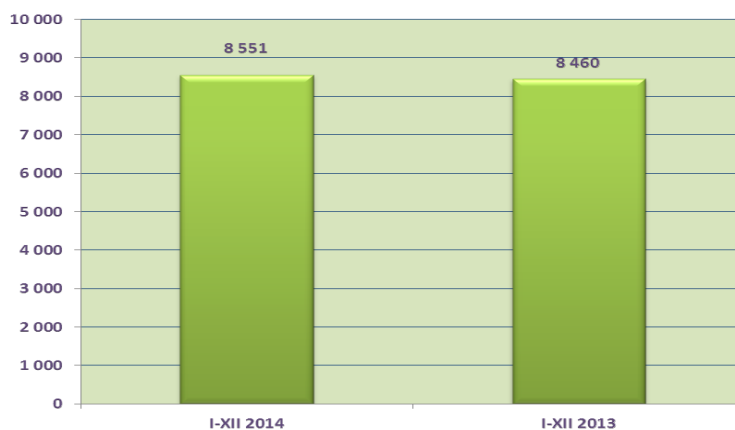
## Sprzedaż



W okresie styczeń – grudzień 2014 roku wygrano postępowania przetargowe na kwotę 8.551 tys. zł netto, co daje dynamikę na poziomie 101,08% w stosunku do analogicznego okresu 2013 r.

Produkty	I-XII 2014	I-XII 2013	Dynamika 2014/13
Wygrane przetargi	8 551	8 460	101,08%

**Wygrane przetagi**



## ***2. Zestawienie wszystkich informacji opublikowanych przez Spółkę w trybie raportu bieżącego w okresie objętym raportem.***

*Raporty bieżące i okresowe opublikowane w EBI w miesiącu grudniu:*

Rb nr 38/2014 – Raport miesięczny za listopad 2014 r. BioMaxima S.A.

Rb nr 39/2014 – Rezygnacja Członka Zarządu BioMaxima S.A.

*Raporty bieżące w ESPI w miesiącu grudniu nie były publikowane.*

## ***3. Informacje na temat realizacji celów emisji, jeżeli taka realizacja, choćby w części, miała miejsce w okresie objętym niniejszym raportem.***

W grudniu 2014 r. nie realizowano inwestycji ze środków pozyskanych z emisji. Do końca 2012 r. wszystkie środki z emisji akcji serii C zostały wydatkowane.

## ***4. Kalendarz inwestora, obejmujący wydarzenia mające mieć miejsce w nadchodzącym miesiącu, które dotyczą emitenta i są istotne z punktu widzenia interesów inwestorów, w szczególności daty publikacji raportów okresowych, planowanych walnych zgromadzeń, otwarcia subskrypcji, spotkań z inwestorami lub analitykami oraz oczekiwany termin publikacji raportu analitycznego.***

Do dnia 13 lutego 2015 roku Spółka opublikuje raport miesięczny za styczeń 2015 r.

W dniu 13 lutego 2015 roku Spółka opublikuje raport za IV kwartał 2014 r.

W miesiącu lutym planowane jest spotkanie Zarządu z inwestorami oraz analitykami. O miejscu i dacie Spółka poinformuje na swojej stronie internetowej.