



**presto**  
systemy kominowe

# **RAPORT MIESIĘCZNY**

**grudzień 2014**



Warszawa, 2014 r.

Zarząd Spółki Presto S.A. z siedzibą w Warszawie, działając w oparciu o pkt. 16 Załącznika Nr 1 do Uchwały Nr 293/2010 Zarządu Giełdy Papierów Wartościowych w Warszawie S.A. z dnia 31 marca 2010 r. "Dobre Praktyki Spółek notowanych na NewConnect", przekazuje niniejszym do publicznej wiadomości raport miesięczny za grudzień 2014 r.

**1. Informacje na temat wystąpienia tendencji i zdarzeń w otoczeniu rynkowym Emitenta, które w ocenie Emitenta mogą mieć w przyszłości istotne skutki dla kondycji finansowej oraz wyników finansowych – grudzień 2014 r.**

Dla Presto S.A. w naturalny sposób istotna jest kondycja krajowej branży budowlanej, a do pewnego stopnia - także ogólna sytuacja gospodarcza. Jeśli chodzi o budownictwo, to z danych GUS wynika, że w grudniu ogólny klimat koniunktury w tej branży oceniany był bardziej negatywnie niż w listopadzie, aczkolwiek mniej pesymistycznie niż w analogicznym miesiącu lat 2010 - 2013.

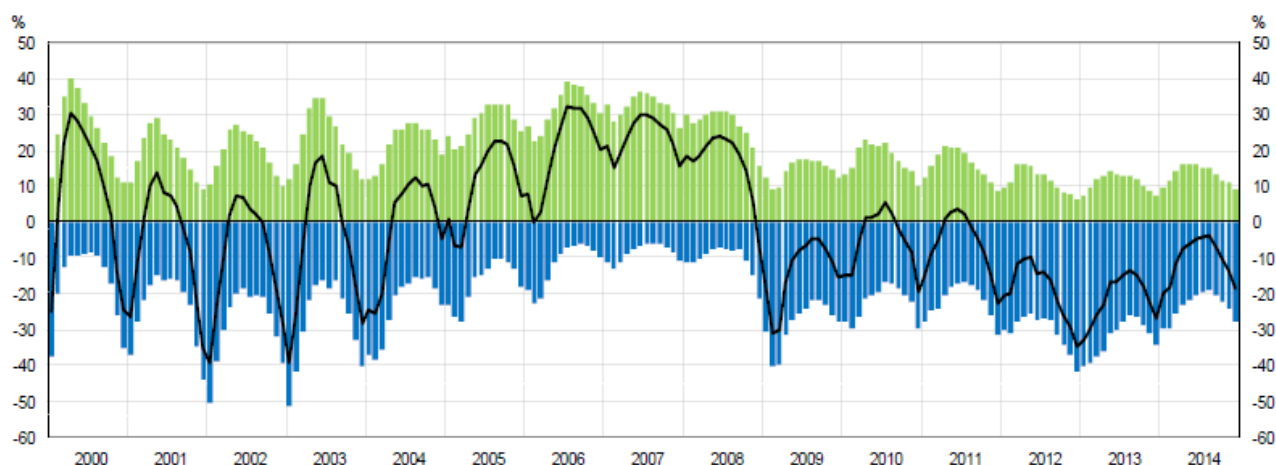
Ogólne odczucia przedsiębiorców nadal nie są zbyt dobre, nawet jeśli apogeum kryzysu sektora budowlanego już minęło. Wskaźnik ogólnego klimatu koniunktury w branży wyniósł w badanym miesiącu -19 pkt, podczas gdy w listopadzie było to -14 pkt. Tylko 9 proc. ankietowanych firm sygnalizowało poprawę koniunktury, aż 28 proc. mówiło o jej pogorszeniu (w listopadzie wartości te były równe 10 proc. i 24 proc.).

Stałym problemem są rosnące opóźnienia płatności za wykonane roboty budowlano-montażowe. Przedsiębiorcy mówią też o redukowaniu zatrudnienia - być może na większą skalę niż w listopadzie.

Warto też spojrzeć na ogólną sytuację ekonomiczną kraju. Otóż np. stopa procentowa w grudniu utrzymana została na poziomie 2 proc., natomiast złotówka znacznie się osłabiła (USD/PLN wzrósł z 3,3530 do okolic 3,50 - 3,60, EUR/PLN z 4,15 nawet do 4,40 - aczkolwiek w końcówce miesiąca był już w pobliżu 4,27 - 4,28).

Inflacja jest ujemna, można mówić wręcz o deflacji. W grudniu podano odczyt na temat listopadowej produkcji przemysłowej, który zaskoczył negatywnie (wzrost o 0,3 proc. r/r, liczone na 1,1 proc. r/r). Produkcja budowlano-montażowa, dla Presto istotniejsza, spadła o 1,6 proc. r/r. Listopadowe bezrobocie, także podane przez GUS właśnie w grudniu, wzrosło z 11,3 proc. do 11,4 proc.

### OGÓLNY KLIMAT KONIUNKTURY W BUDOWNICTWIE



Ogólnie rzecz biorąc, sytuacja krajowej gospodarki jest nadal dość niepewna. Na wschodzie (Ukraina, Rosja) wciąż poważnym utrudnieniem jest konflikt zbrojny, skutkujący dewaluacją hrywny i rubla tudzież ogólnym zubożeniem tamtejszych społeczeństw.

W tych realiach Presto radzi sobie jednak relatywnie nieźle. Przychody za pierwsze trzy kwartały roku 2014 wyniosły 7,85 mln zł (wzrost o 30 proc.), wygenerowano też 795 tys. zł zysku operacyjnego, o 2,2 proc. r/r wzrost wynik netto.

## **2. Zestawienie informacji opublikowanych przez Emitenta w okresie objętym raportem**

### **Raporty EBI**

2014-12-15	Bieżący	31/2014	Raport miesięczny za listopad 2014 r.
------------	---------	---------	---------------------------------------

## **3. Informacje na temat realizacji celów emisji, jeśli taka realizacja choćby w części miała miejsce w okresie objętym raportem.**

W grudniu 2014 roku Presto S.A. prowadziła w dalszym ciągu normalną działalność operacyjną. Oferta Emitenta obejmuje m.in. cztery marki systemów kominowych (Universus, Focus, Magnus i Novus), a także pustaki wentylacyjne, systemy renowacji oraz piece akumulacyjne (w tym marki Hypokaust).

Już w kolejnym miesiącu, tj. w styczniu 2015 r., firma zaktualizowała swoją prognozę wyników na rok 2014. W miejsce przychodów rzędu 15,44 mln zł pojawiła się niższa kwota 11,3 mln zł. Z drugiej strony, perspektywę wyniku netto nieco podwyższono, mianowicie z 1,93 mln zł do 1,95 mln zł. Oznacza to więc znacznie wyższą niż zakładano wcześniej rentowność.

**4. Kalendarz inwestora, obejmujący wydarzenia mające miejsce w nadchodzącym miesiącu, które dotyczą Emitenta i istotne z punktu widzenia inwestorów.**

- Raport miesięczny za styczeń 2015 r. - do 15 lutego 2015 r.
- Raport kwartalny za IV kw. 2014 r. - do 15 lutego 2015 r.

**Podstawa prawna:**

Pkt. 16 Załącznika Nr 1 do Uchwały Nr 293/2010 Zarządu Giełdy Papierów Wartościowych w Warszawie S.A. z dnia 31 marca 2010 r. "Dobre Praktyki Spółek notowanych na NewConnect".

Osoby reprezentujące spółkę:

**Krzysztof Sowiński - Prezes Zarządu**