

Raport Rynek Akcji

poniedziałek, 4 listopada 2024, 08:50



Sytuacja rynkowa

Za nami emocjonujący tydzień pełen cenotwórczych publikacji zarówno danych makroekonomicznych, jak i kwartalnych raportów finansowych największych amerykańskich spółek. Co więcej, warszawski parkiet nie miał możliwości, aby w pełni zareagować na te wydarzenia, zatem dzisiejsza sesja może przynieść na GPW nieco zmienności.

Krajowi inwestorzy będą mieli do wyceny m.in. 1) piątkowy raport z amerykańskiego rynku pracy (NFP, dane wyraźnie rozczarowujące - liczba nowych miejsc pracy w sektorach pozarolniczych wzrosła w październiku o zaledwie 12 tys. vs. oczekiwane 100 tys. i poprzedni odczyt na poziomie 223 tys., na tak słaby wynik mogły mieć wpływ strajk w Boeingu oraz huragany Helene i Milton); 2) kwartalne raporty amerykańskich gigantów technologicznych, w tym Mety, Microsoftu, Amazona i Apple (w większości wyższe od oczekiwań, choć niekoniecznie wiązało się to ze wzrostami kursów, np. akcje Microsoftu straciły w czwartek ponad 6%); 3) wysoką zmienność na Wall Street - w czwartek amerykański indeks S&P500 spadł o 1,9%, co było największą dzienną zniżką od początku września, by w piątek odrobić jedynie część strat; 4) dalsze wzrosty rentowności długoterminowych obligacji skarbowych - po piątkowym raporcie NFP rentowności amerykańskich „10-latek” kontynuowały październikowy rajd.

Ponadto trudno ocenić wpływ przyszłych wydarzeń, bowiem już jutro poznamy wyniki wyborów w Stanach Zjednoczonych, a w najbliższy czwartek decyzję w sprawie stóp procentowych podejmie Rezerwa Federalna. Można jednak spodziewać się, że w kontekście wydarzeń o takim znaczeniu reakcja krajowego parkietu pozostanie skorelowana z sentymentem inwestorów na rynkach bazowych. /ab/

WIG w układzie dziennym



Główne indeksy światowe

	wartość	zm% 1D
DAX	19255	0,9
CAC40	7409	0,8
FTSE100	8177	0,8
BUX	73866	0,0
S&P500	5729	0,4
NASDAQ	18240	0,8
DJIA	42052	0,7
SHC*	3272	-0,2
NIKKEI*	38054	-2,6
HANG SENG*	20506	0,9
MSCI EM Latin	2091	-1,4
SMI	11967	1,5
XU100	8885	0,2

* - Zmiana na godzinie 17:39

Indeksy Polskie

WIG	79550	-0,8
WIG20	2205	-1,1
MWIG40	5967	0,1
SWIG80	23675	-0,1
NCINDEX	247,6	0,0

Waluty

USD/PLN	4,0244	0,0
EUR/PLN	4,3591	0,1
EUR/USD	1,0834	-0,5

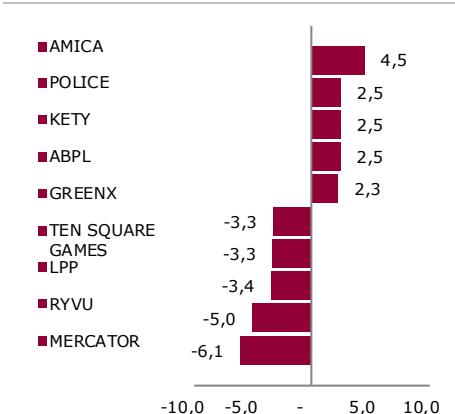
Obligacje

	yield %	zm. pb. 1D
Polska 10YT	5,91	0
USA 10YT	4,39	8

Surowce

CRB Index	334	-0,1
Złoto (USD/oz)	2735	-0,3
Srebro (USD/oz)	32,43	-0,7

WIG140: Największe wzrosty i spadki %



Źródło: Refinitiv

Raport Rynek Akcji

Wybrane wydarzenia w spółkach

ZABKA Publikacja raportu za III kwartał 2024 roku.

Wybrane komunikaty ze spółek

BENEFIT	Benefit Systems nabył 100 proc. udziałów w spółce MyOrganic prowadzącej 8 klubów Organic Fitness w zachodniej części Polski za ok. 25 mln zł.
CD PROJEKT	Walne zgromadzenie CD Projektu zdecyduje o ustaleniu warunku wynikowego w Programie Motywacyjnym B na lata 2025-2028, który zakładany jest na 4 mld zł.
COMARCH	Anna Pruska zrezygnowała z pełnienia funkcji prezesa w Comarchu oraz członkostwa w zarządzie spółki z dniem 31 października 2024 roku.
CREOTECH	Creotech Instruments zakończył negocjacje z Europejską Agencją Kosmiczną w sprawie realizacji projektu "Space Weather Nanosatellites System Enhancement Phase 0/A", w którym Creotech Instruments jest liderem. Wartość Fazy 0-A (projektowej, objętej kontraktem) wyniesie ok. 175 tys. euro, z czego około połowa przypadnie na Creotech.
ING BANK ŚLĄSKI	Zysk netto grupy ING Banku Śląskiego w trzecim kwartale 2024 roku wyniósł 1.102 mln zł, podczas gdy rok wcześniej był na poziomie 1.162 mln zł. Wynik okazał się zbliżony do oczekiwań rynku na poziomie 1.119 mln zł.
MBANK	Zysk netto grupy mBanku w trzecim kwartale 2024 roku wyniósł 572,9 mln zł, podczas gdy rok wcześniej bank miał 83 mln zł straty. Wynik okazał się 19,5 proc. powyżej oczekiwań rynkowych, konsensus PAP Biznes zakładał zysk na poziomie 479,6 mln zł.
PGE	Pięć oddziałów PGE Dystrybucja pozyskało dofinansowanie na realizację łącznie 37 zadań z zakresu budowy i modernizacji inteligentnej sieci elektroenergetycznej. Spółka otrzymała wsparcie z Programu Fundusze Europejskie na Infrastrukturę, Klimat i Środowisko (FENIKS) w łącznej kwocie ponad 337 mln zł.

Przegląd prasy

CD PROJEKT Zarząd CD Projektu proponuje, żeby w ramach obowiązującego programu motywacyjnego, cel wynikowy na lata 2025-28 ustalić na 4 mld zł. Zarówno spółka, jak i analitycy uważają, że jest ambitny. /PB/

Raport Rynek Akcji

Wybrane sygnały analizy technicznej

BENEFIT	Notowania akcji od 2 sesji testują i bronią krótkoterminowego dołka na 2350 zł.
INSTALKRK	Notowania akcji testują i bronią średnioterminowe wsparcie w okolicy 35,7 zł białą świecą na wysokim wolumenie).
TSGAMES	Wysoka czarna świeca na rosnącym wolumenie zbliża kurs do krótko-średnioterminowego dołka na 78,5 zł, co może oznaczać dalszą presję podaży na to wsparcie.

Sygnały analizy technicznej – wykresy



MBANK

Notowania akcji testują/naruszają długoterminową linię trendu wzrostowego, świecą doji informującą o niezdecydowaniu rynku.



AUTOPARTN

Notowania akcji od 2 sesji testują i bronią krótkoterminowego dołka na 20,35 zł.

Informacja: sygnały analizy technicznej dotyczą notowań nieskorygowanych o dywidendy.

Raport Rynek Akcji

Kalendarium wydarzeń makroekonomicznych

Godz.	Kraj	Wydarzenie	Okres	Aktualna	Prognoza	Poprzednio
Poniedziałek						
09:00	Polska	Indeks PMI dla przemysłu	październik		48,4	48,6
09:50	Francja	Indeks PMI dla przemysłu - fin.	październik		44,5	44,6
09:55	Niemcy	Indeks PMI dla przemysłu - fin.	październik		42,6	40,6
10:00	strefa euro	Indeks PMI dla przemysłu - fin.	październik		45,9	45,0
16:00	USA	Zamówienia na dobra bez środków trans. - fin. (m/m) [%]	wrzesień		0,4	0,6
16:00	USA	Zamówienia na dobra trwałego użytku - fin. m/m [%]	wrzesień		-0,8	-0,8
16:00	USA	Zamówienia w przemyśle (m/m) [%]	wrzesień		-0,4	-0,2
Wtorek						
14:30	USA	Bilans handlu zagranicznego (USD) [mld]	wrzesień		-75,3	-70,4
16:00	USA	Indeks ISM dla usług	październik		53,3	54,9
Środa						
	Polska	Decyzja RPP ws. stóp procentowych [%]	listopad		5,75	5,75
08:00	Niemcy	Zamówienia w przemyśle - n.s.a. (r/r) [%]	wrzesień			-6,7
09:50	Francja	Indeks PMI dla usług - fin.	październik		48,3	49,6
09:55	Niemcy	Indeks PMI dla usług - fin.	październik		51,4	50,6
10:00	strefa euro	Indeks PMI dla usług - fin.	październik		51,2	51,4
15:00	strefa euro	Wystąpienie publiczne szefowej EBC (C. Lagarde)				
15:45	USA	Indeks PMI dla usług - fin.	październik		55,3	55,2
16:30	USA	Zmiana zapasów ropy [mln brk]	tydzień		-0,9	-0,52
Czwartek						
	Chiny	Bilans handlu zagranicznego (USD) [mld]	październik		73,5	81,71
14:30	USA	Wnioski o zasiłek dla bezrobotnych [tys.]	tydzień		220,0	216,0
15:00	Polska	Wystąpienie publiczne szefa NBP (A. Głapiński)				
20:00	USA	Decyzja FOMC ws. stóp procentowych [%]	listopad		4,50-4,75	4,75-5,00
20:30	USA	Konferencja prasowa po posiedzeniu FOMC	listopad			
Piątek						
14:00	Polska	Protokół z posiedzenia RPP	październik			

s.a. (*seasonally adjusted*) – dane wyrównane sezonowo
 n.s.a. (*non-seasonally adjusted*) – dane nie wyrównane sezonowo
 w.d.a. (*working-day adjusted*) – dane skorygowane o liczbę dni roboczych w okresie
 wst. - odczyt wstępny
 rew. - odczyt zrewidowany
 fin. - odczyt finalny

Raport Rynek Akcji

Statystyki rynkowe

Indeks	pkt	zm% 1D	zm% WTD	zm% 1M	zm% 3M	zm% YTD	zm% 1Y
WIG	79550	-0,8	-1,5	-4,5	-5,7	1,4	11,1
WIG20	2205	-1,1	-1,8	-5,1	-8,9	-5,9	2,6
MWIG40	5967	0,1	-1,4	-3,8	-4,8	3,1	15,5
SWIG80	23675	-0,1	-0,1	-2,3	-2,7	3,4	13,5
WIG Banki	12083	-1,4	-1,2	-3,0	-8,4	9,2	26,0
WIG Budownictwo	6920	-1,2	-6,6	-12,1	-17,0	-9,3	11,3
WIG Chemia	8787	0,0	-0,4	0,1	6,1	-15,8	-8,4
WIG GAMES	13667	-0,8	-0,9	-11,0	-23,3	-12,8	-12,2
WIG Energetyka	2586	-1,2	-0,3	0,5	-1,6	-7,9	3,9
WIG Informatyka	5329	0,4	1,0	-1,5	-0,8	15,4	19,5
WIG Media	6378	0,2	-4,5	-9,3	-13,4	-23,4	-14,5
WIG Paliwa	5747	-0,6	-3,2	-6,6	-13,3	-14,2	-15,4
WIG Spożywczy	2358	-0,1	0,3	-1,2	-2,1	7,1	10,7
WIG Górnictwo	4943	-1,8	-3,4	-5,4	8,7	14,6	20,5
WIG Leki	3365	-0,3	-5,0	-1,6	-7,0	21,6	20,3
WIG Ukraina	246	-0,3	1,7	-7,6	-9,1	15,0	2,7

Źródło: Refinitiv

Indeks	pkt	zm% 1D	zm% WTD	zm% 1M	zm% 3M	zm% YTD	zm% 1Y
PX	1648	0,6	0,0	2,7	3,5	16,6	20,2
BUX	73866	0,0	-0,5	0,0	-0,3	21,9	31,8
XU100	8885	0,2	-0,3	-5,0	-17,7	18,9	18,0
FTSE100	8177	0,8	-0,9	-1,2	-1,3	5,7	11,4
DAX	19255	0,9	-1,1	0,2	6,5	14,9	29,0
CAC40	7409	0,8	-1,2	-2,2	0,5	-1,8	6,9
SMI	11967	1,5	-1,8	-1,0	-2,8	7,4	13,9
EuroStoxx50	4878	1,0	-1,3	-1,5	2,4	7,9	19,2
S&P 500	5729	0,4	-1,4	0,4	5,2	20,1	35,2
DJIA	42052	0,7	-0,1	-0,2	4,2	11,6	26,4
MSCI EM Latin	2091	-1,4	-3,5	-6,4	-4,3	-21,5	-6,3
Shanghai Composite	3272	-0,2	-0,8	-1,9	11,6	10,0	8,2
Nikkei225	38054	-2,6	0,4	-1,5	-0,2	13,7	20,4

Źródło: Refinitiv

Rynek FX	odniesienie	zm% 1D	zm% WTD	zm% 1M	zm% 3M	zm% YTD	zm% 1Y
EUR-USD	1,0834	-0,5	0,4	-1,9	0,4	-1,8	2,0
EUR-PLN	4,3591	0,1	0,4	1,6	1,3	0,6	-1,9
USD-PLN	4,0244	0,0	0,1	3,6	1,0	2,3	-3,8
CHF-PLN	4,6351	0,2	-0,1	1,3	2,9	-0,2	0,3

Źródło: Refinitiv

Rynek surowcowy	odniesienie	zm% 1D	zm% WTD	zm% 1M	zm% 3M	zm% YTD	zm% 1Y
Thomson Reuters/Jefferies CRB Index	334	-0,1	-1,8	-2,3	5,2	10,7	3,1
Złoto (USD/oz)	2735	-0,3	-0,5	2,9	11,9	32,6	38,0
Srebro (USD/oz)	32,43	-0,7	0,0	1,8	13,6	36,5	41,6

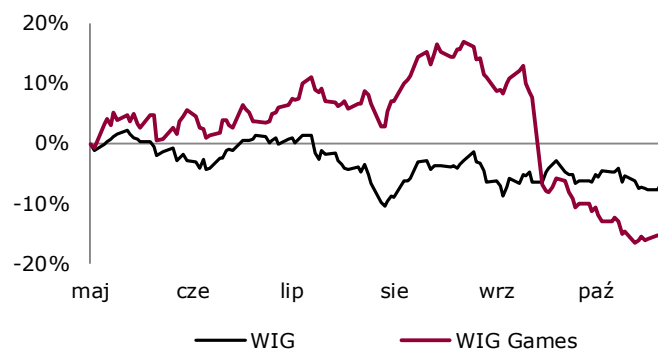
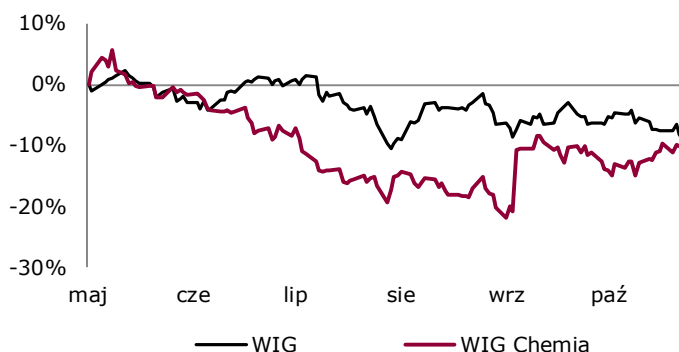
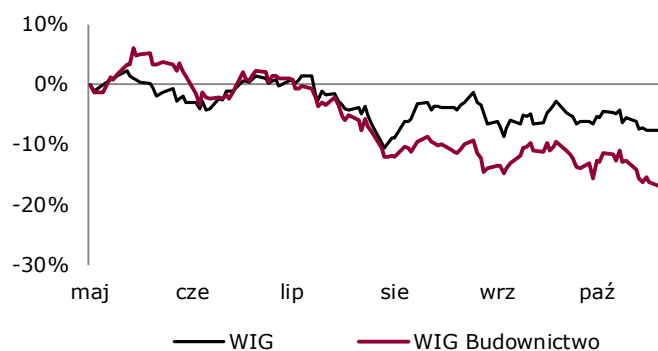
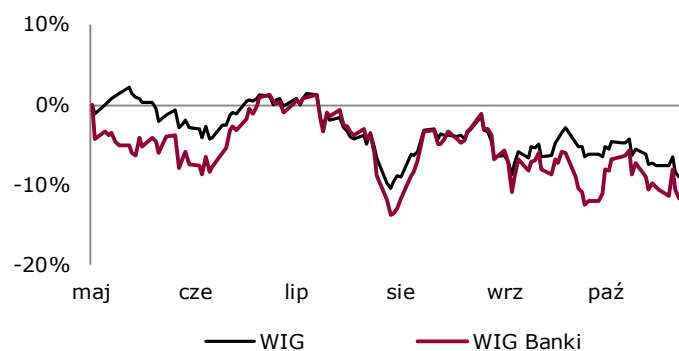
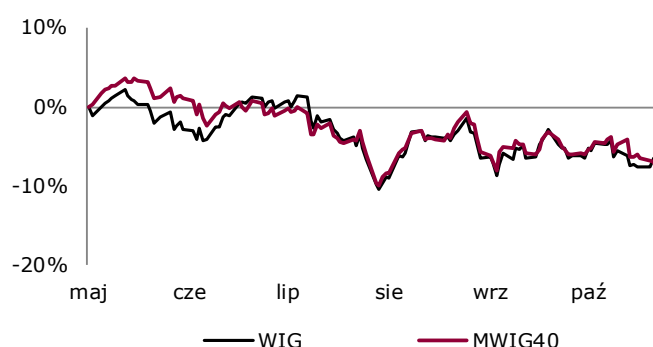
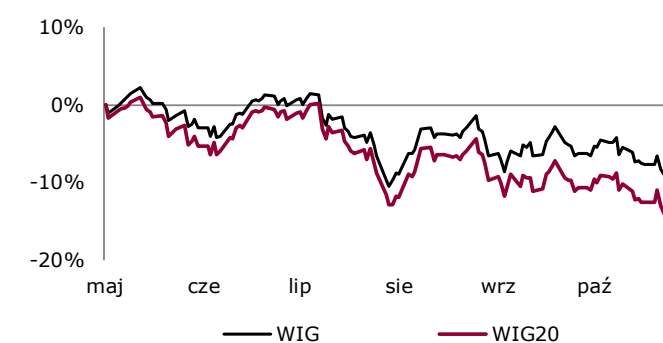
Źródło: Refinitiv

Raport Rynek Akcji

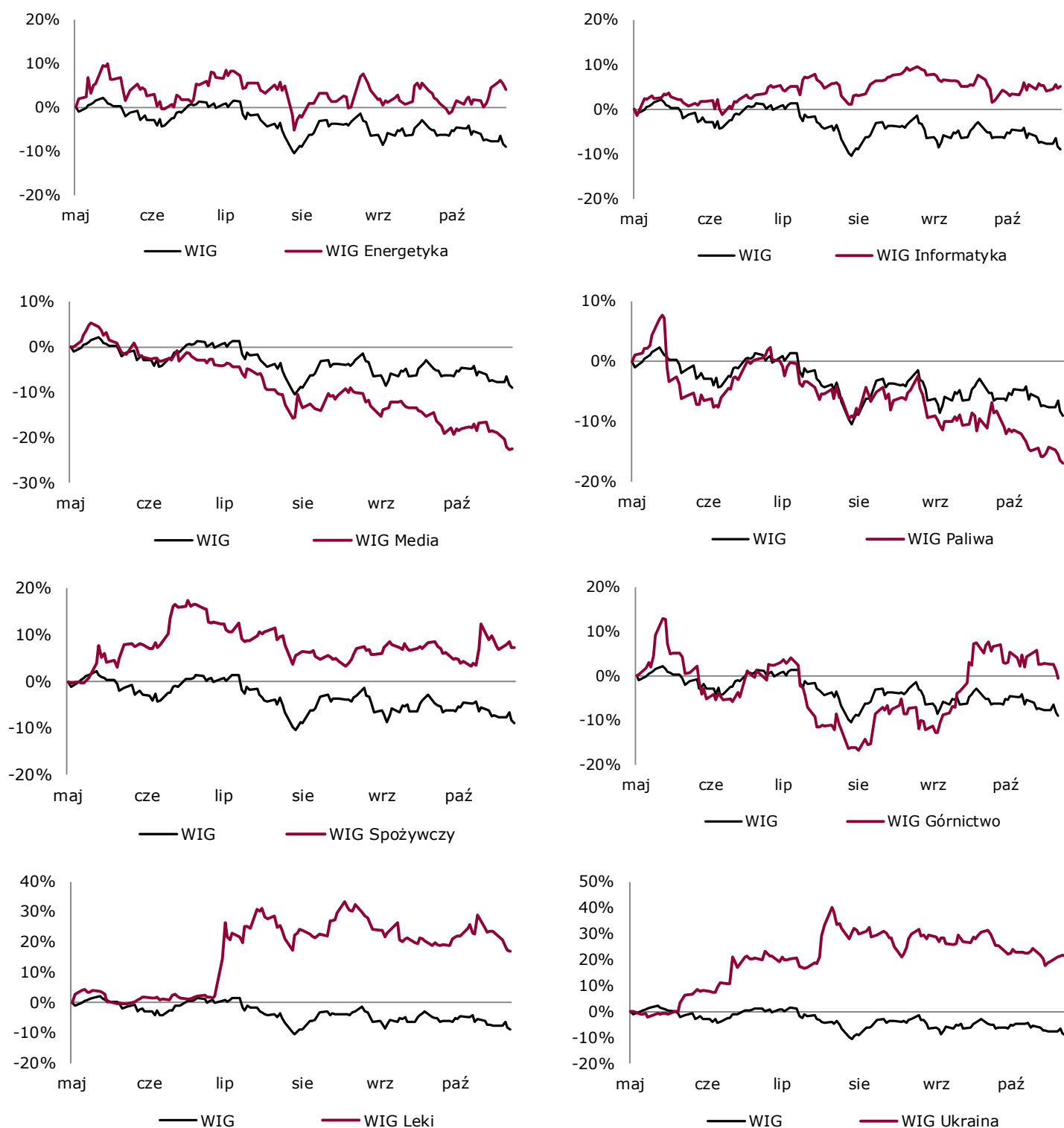
Rynek stóp procentowych	odniesienie	zm p.b. 1D	zm p.b. WTD	zm p.b. 1M	zm p.b. 3M	zm p.b. 6M	zm p.b. 1Y
WIBOR 3M (%)	5,65	0	0	0	0	-1	21
WIBOR 6M (%)	5,64	0	0	-1	-2	-2	30
EURIBOR 3M (%)	3,09	2	3	-17	-49	-74	-89
EURIBOR 6M (%)	2,91	5	1	-13	-58	-89	-115
Polska 10YT (%)	5,91	0	11	54	68	31	44
Niemcy 10YT (%)	2,41	1	12	19	14	-14	-21
USA 10YT (%)	4,39	8	9	51	48	-10	-43

Zródło: Refinitiv

Indeksy sektorowe



Raport Rynek Akcji



Źródło: Refinitiv

Biuro Maklerskie Alior Bank S.A.

ul. Łopuszańska 38D
02-232 Warszawa

Zespół Analiz i Doradztwa Biura Maklerskiego Alior Bank S.A.

Zbigniew Obara	Menedżer ds. Analiz, Makler Papierów Wartościowych	Zbigniew.Obara@alior.pl
Marcin Brendota	Menedżer ds. Analiz i Doradztwa Inwestycyjnego	Marcin.Brendota@alior.pl
Arkadiusz Banaś	Specjalista ds. Analiz	Arkadiusz.Banas@alior.pl
Tomasz Kolarz	Ekspert ds. Data Science	Tomasz.Kolarz@alior.pl

Powyższy materiał został przygotowany przez Biuro Maklerskie Alior Bank SA. Właścicielem niniejszego opracowania jest Alior Bank Spółka Akcyjna z siedzibą w Warszawie, ul. Łopuszańska 38D, 02-232 Warszawa, Sąd Rejonowy dla m.st. Warszawy w Warszawie, XIV Wydział Gospodarczy, KRS: 0000305178, REGON: 141387142, NIP: 1070010731, kapitał zakładowy: 1 305 539 910 PLN (opłacony w całości). Powielanie bądź publikowanie niniejszego opracowania lub jego części bez pisemnej zgody Biura Maklerskiego Alior Bank S.A. jest zabronione.

Niniejsze opracowanie jest wyrazem wiedzy oraz poglądów autorów i nie powinno być inaczej interpretowane. W szczególności informacje zawarte w niniejszym dokumencie nie stanowią rekomendacji w rozumieniu Rozporządzenia Parlamentu Europejskiego i Rady (UE) NR 596/2014 z dnia 16 kwietnia 2014 r. w sprawie nadużyć na rynku (rozporządzenie w sprawie nadużyć na rynku) oraz uchylające dyrektywę 2003/6/WE Parlamentu Europejskiego i Rady i dyrektywy Komisji 2003/124/WE, 2003/125/WE i 2004/72/WE, ani usługi doradztwa inwestycyjnego. Usługa doradztwa inwestycyjnego jest świadczona na podstawie odrębnej umowy o doradztwo inwestycyjne.

Niniejszy raport wyraża wiedzę oraz poglądy autorów według stanu na dzień sporządzenia. Opracowanie zostało sporządzone z rzetelnością i starannością przy zachowaniu zasad metodologicznej poprawności, na podstawie ogólnodostępnych informacji, uznanych przez Biuro Maklerskie za wiarygodne.

Biuro Maklerskie nie gwarantuje realizacji założonego celu inwestycyjnego ani uzyskania określonego wyniku inwestycyjnego. Prezentowane wyniki inwestycyjne nie stanowią gwarancji osiągnięcia podobnych wyników w przyszłości, są wynikiem inwestycyjnym osiągniętym w konkretnym okresie historycznym.

W szczególności Biuro Maklerskie zwraca uwagę, iż na cenę instrumentów finansowych ma wpływ wiele różnych czynników, które są lub mogą być niezależne od emitenta i wyników jego działalności. Można do nich zaliczyć m. in. zmieniające się warunki ekonomiczne, prawne, polityczne i podatkowe, których niejednokrotnie nie można przewidzieć lub które mogą być trudne do przewidzenia.

Inwestowanie w instrumenty finansowe wiąże się z ryzykiem utraty części lub całości zainwestowanych środków.

Wykresy przygotowano za pomocą programu AMIBROKER. Dane do wykresów dostarcza firma STATICA.

Źródłem pozostałych danych są PAP, Bloomberg, Refinitiv, prasa finansowa i internetowe serwisy finansowo-ekonomiczne.

Raport Rynek Akcji

OBJAŚNIENIA UŻYTYCH SKRÓTÓW

- DCF** – zdyskontowane przepływy pieniężne
DY- (Dywidenda na 1 akcję/Cena) – stopa dywidendy
FCF – wolne przepływy gotówkowe
P/E - (Cena/Zysk) – Cena akcji/zysk netto przypadający na jedną akcję
P/BV - (Cena/Wartość księgową) – Cena akcji/wartość księgową przypadająca na jedną akcję
EV/EBIT – Enterprise Value/EBIT
EV/EBITDA - Enterprise Value/EBITDA
EV/S - Enterprise Value/Sales – Wartość przedsiębiorstwa/przychody ze sprzedaży
P/CE – (Cena/Cash Earnings) – Cena/zysk netto plus amortyzacja na jedną akcję
MC – kapitalizacja, wartość rynkowa
ROE - (Zwrot na kapitale własnym) - Zysk netto/średni stan kapitałów własnych
ROA - (Zwrot na aktywach) - Zysk netto/średnia wartość aktywów
Stopa dyskontowa – stopa zwrotu wymagana przez inwestora (stopa wolna od ryzyka, powiększona o premię za ryzyko)
EV (Enterprise Value) – wycena rynkowa spółki powiększona o wartość długu odsetkowego netto, tj. wartość przedsiębiorstwa
EBIT - zysk na działalności operacyjnej
EBITDA - (zysk operacyjny plus amortyzacja) – zysk na działalności operacyjnej powiększony o amortyzację
- S&P 500** – indeks Standard and Poor’s grupujący 500 największych spółek notowanych na NEW YORK Stock Exchange
NASDAQ – NASDAQ Composite Index, indeks spółek technologicznych notowanych na elektronicznym rynku giełdowym Nasdaq
BOVESPA – główny indeks giełdy w Sao Paolo, Brazylia
DAX – indeks 30 największych spółek, Frankfurt, Niemcy
CAC 40 – indeks 40 największych spółek, Paryż, Francja
FTSE 100 – indeks 100 największych spółek notowanych na giełdzie w Londynie
BUX – główny indeks giełdy w Budapeszcie
NIKKEI – indeks 225 największych spółek notowanych na giełdzie w Tokio
SHANGHAI COMP – główny indeks giełdy w Szanghaju
HANG SENG – główny indeks giełdy w Hong Kongu
XU 100 – indeks 100 największych spółek notowanych na giełdzie w Istambule, Turcja
RTS – główny indeks giełdy w Moskwie
Ropa – ropa WTI w dostawach natychmiastowych
Złoto – notowane na Londyńskiej Giełdzie Metali w dostawach natychmiastowych
Miedź – miedź notowana na londyńskiej giełdzie metali w dostawach 3-miesięcznych
USA 10YT (%) – rentowność 10 letnich obligacji rządu USA
Niemcy 10YT (%) – rentowność 10 letnich obligacji rządu Niemiec
Polska 10YT (%) – rentowność 10-letnich obligacji polskich